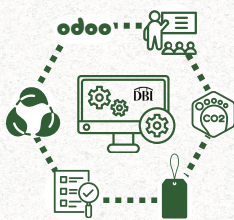


DataBitLab



NAPREDNA REŠITEV IZRAČUNA OGLJIČNEGA ODTISA

Naša rešitev zagotavlja natančno oceno ogljičnega odtisa podjetja v realnem času po protokolu GHG. Omogočamo enkratno postavitve modela, ki bo ob vsaki priložnosti ažurne podatke pripravil v minutah.



ISO 14064-1 in smernice za izračun ogljičnega odtisa (**GHG** Protokol) razlikujejo tri kategorije virov emisij t. i. obsege.



Obseg 1: neposredne oz. direktne emisije (kar organizacija porabi za opravljanje svoje storitve).



Obseg 2: indirektne / posredne emisije (vsa kupljena energija, ki jo potrošijo oprema ali dejavnost).



Obseg 3: se nanaša na vse druge posredne emisije (prevoz zaposlenih na in iz dela, poslovna potovanja, storitve) – vse tiso, kar ni v lasti organizacije, pa vendar vpliva nanjo.

Kontaktirajte nas preko e-naslova: info@databitlab.eu
ali spletne strani: www.databitlab.eu.



S 1.1.2025 bo v skladu z regulativo EU v velikih podjetjih obvezno poročati o trajnosti poslovanja za poslovno leto 2024.

Poročala bodo tudi podjetja, ki v dobavni verigi sodelujejo kot poslovni partnerji, dobavitelji ali izvajalci.

Naša rešitev vključuje:

Preverjanje dostopnosti in kakovosti podatkov, potrebnih za izračun ogljičnega odtisa za obseg 1 in 2, po katerem se bo zagotavljalo natančno ocenjevanje ogljičnega odtisa podjetja s kakovostnimi in ažurnimi podatki.

1

Dinamičen izračun ogljičnega odtisa za obseg 1 in 2 z avtomatiziranim izračunom ogljičnega odtisa od podatkovne baze do poročila. Izračun vsebuje podatke za izdelavo tabele poročanja končnih rezultatov emisij obsega 1 in 2: vhodna količina, faktor, izhodna količina emisij v tonah (tCO₂) po aktivnostih, plinih in obdobju po GHG standardu.

2

Nadgradnja dinamičnega modela izračuna ogljičnega odtisa za obseg 3. Izračun vsebuje podatke za izdelavo tabele poročanja končnih rezultatov emisij obsega 3 po GHG standardu.

3

Nadgradnja dinamičnega modela izračuna ogljičnega odtisa izdelkov. Izračun vsebuje potrebne podatke za izdelavo tabele poročanja končnih rezultatov emisij izdelka po GHG standardu, ki so bili neposredno ali posredno izpuščeni v ozračje med celotnim življenjskim ciklom izdelka

4